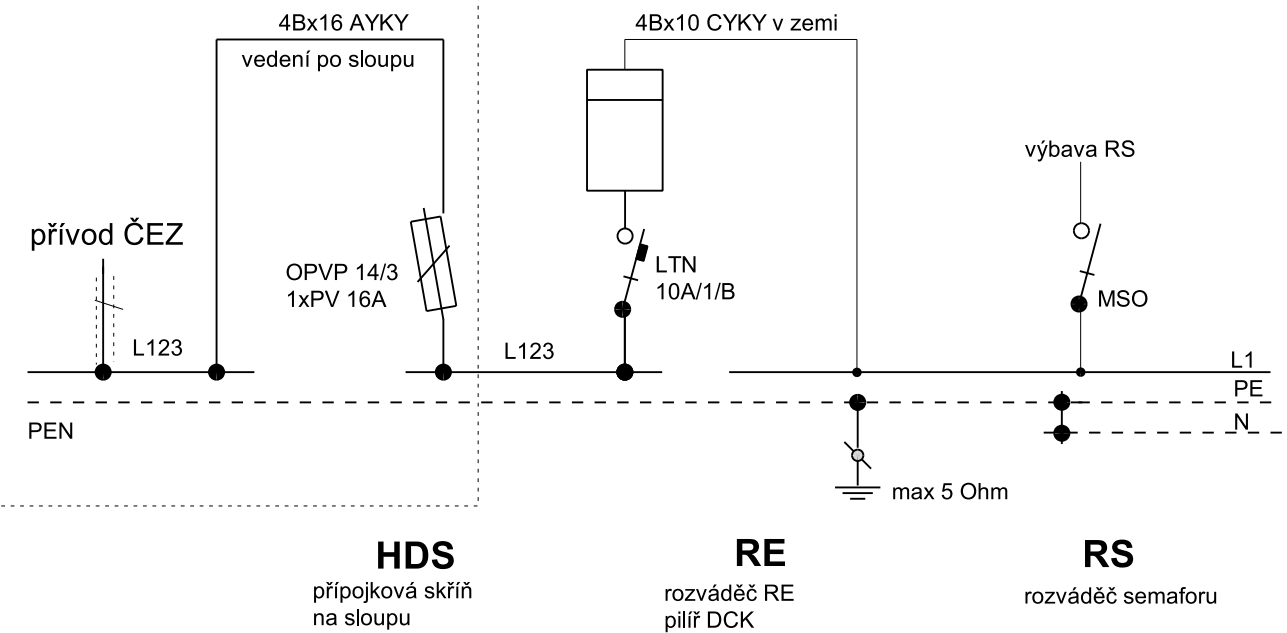


# PŘÍPOJKA NN pro semafor kat.ú. Krásné Loučky (674770)

## přenos energie NN do RS

skutečný stav z rozvodu ČEZ/řeší ČEZ/



**HDS**  
přípojková skříň  
na sloupu

**RE**  
rozdávěč RE  
pilíř DCK

**RS**  
rozdávěč semaforu



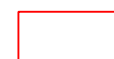
střešník ve zdi domu



trubkový střešník nad střechu domu



stávající betonový sloup JB



R 20 stávající rozpojovací skříň na sloupu JB



HDS nová přípojková skříň na sloupu JB, typ DCK SP182/NSP1P



RE elektroměrový rozváděč, kompaktní pilíř DCK ER 112/NKP7P-C, jednotarifní



RS rozváděč semaforu, fa AZD Praha



Rozváděč CETIN

- vedení CETIN, neprovozovaná síť
- stávající NN vedení ČEZ
- nové NN vedení investora
- hranice pozemků dle katastrální mapy
- vodovod KVaK
- vedení CETIN
- GasNet plynové vedení
- stávající vedení VO souběžně s nadzemním vedením NN

- stávající závěsné vedení VO mezi VO1 a VO2
- stávající závěsné vedení VO střešníkem a sloupem VO1
- hranice dotčených pozemků dle katastrální mapy

## POZNÁMKY:

- PŘED ZAHÁJENÍM STAVBY BUDOU JEDNOTLIVÝMI SPRÁVCI SÍTÍ VYTÝČENA VŠECHNA PODZEMNÍ VEDENÍ V DOTČENÉM ÚZEMÍ
- PŘI KŘÍŽENÍ A SOUBĚHU SÍTÍ BUDE DODRŽENA ČSN 73 6005 -PROSTOROVÉ USPOŘÁDÁNÍ SÍTÍ TECHNICKÉHO VYBAVENÍ
- V OCHRANNÝCH PÁSMECH PODZEMNÍCH VEDENÍ JE NUTNO DBÁT PŘI ZEMNÍCH PRACÍCH ZVÝŠENÉ OPATRNOSTI, ZEMNÍ PRÁCE PROVÁDĚT RUČNĚ A ŘÍDIT SE POKYNY JEDNOTLIVÝCH SPRÁVCŮ SÍTÍ UVEDENÝCH VE STANOVISCÍCH V DOKLADOVÉ ČÁSTI PD
- VEŠKERÁ NOVÁ ELEKTROINSTALACE BUDE PROVEDENÁ MIMO parcely pozemkového úřadu

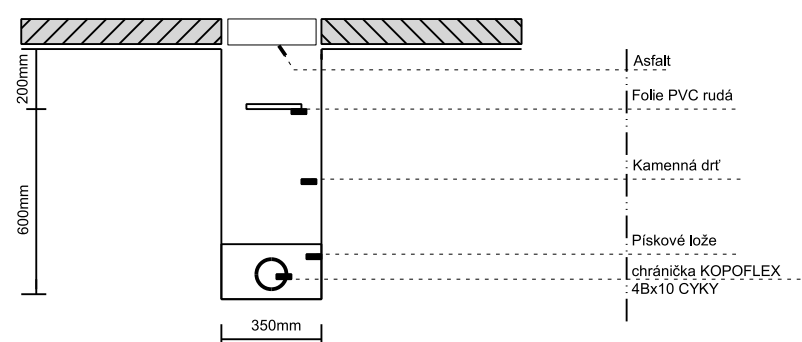
**Zelená plocha musí být v souladu s ČSN 839031!  
ČSN 839061 dostatečná vzdálenost výkopu.**

### Vzdálenosti podzemních sítí

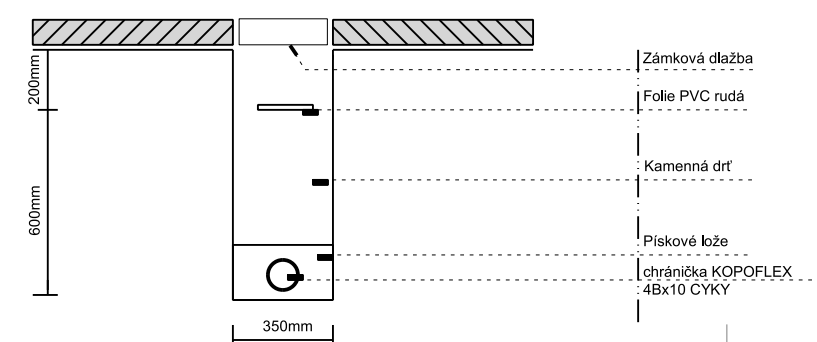
Nejmenší dovolené vzdálenosti podzemních sítí dle ČSN 73 6005 při souběhu (tab.A.1)	Elektropřípojka NN(do 1kV)	Sdělovací kabely	Přípojka vody	Přípojka kanalizace	Přípojka plynu	Nejmenší dovolené vzdálenosti podzemních sítí dle ČSN 73 6005 při křížení (tab.A.2)	Elektropřípojka NN(do 1kV)	Sdělovací kabely	Přípojka vody	Přípojka kanalizace	Přípojka plynu
Elektropřípojka NN	0,05	0,2**	0,40	0,50	0,40	Elektropřípojka NN	0,05	0,3**	0,40*	0,30	0,10
Sdělovací kabely	0,2**	-	0,40	0,50	0,40	Sdělovací kabely	0,3**	-	0,20	0,20	0,10
Přípojka vody	0,40	0,40	0,60	0,60	0,5***	Přípojka vody	0,40*	0,20	-	0,10	0,15
Přípojka kanalizace	0,50	0,50	0,60	-	1,0***	Přípojka kanalizace	0,30	0,20	0,10	-	0,50
Přípojka plynu	0,40	0,40	0,5***	1,0***	0,40	Přípojka plynu	0,10	0,10	0,15	0,50	0,10

\*) 0,20 m v tech.kanálu nebo betonových chráničcích  
) 0,10 m v chráničcích  
) po dohodě se správci sítí lze snížit až na 0,4 m

### uložení kabelu v zemi ŘEZ A - Á



### uložení kabelu v zemi ŘEZ C - Č



**Celková délka přípojky NN tj. HDS - RE = 1m,  
propojení RE - RS = 63,3m  
propojení RS - SS = 4,5m**

<b>NAPÁJENÍ :</b>	<b>1x240V + PE + N, 50Hz AC</b>
<b>OCHRANA :</b>	<b>automatické odpojení od zdroje TN-C-S</b>

Zdeněk Frýdl, 793 93 Brantice 339	IČO : 18101411	
Zodp.projektant:	Vypracoval:	
Stavebník :	Město Krmov, Hlavní náměstí 1, 794 01 Krmov	Stupeň : DPS
Název akce:	Úprava přechodu v Krásných Loučkách - semafor	Datum: 04/21
Výkres:	ELEKTROINSTALACE - situace napojení NN	Měřítko: 1 : 400
		Formát: A2
		Č.výkř.: D.1.4.7.01